

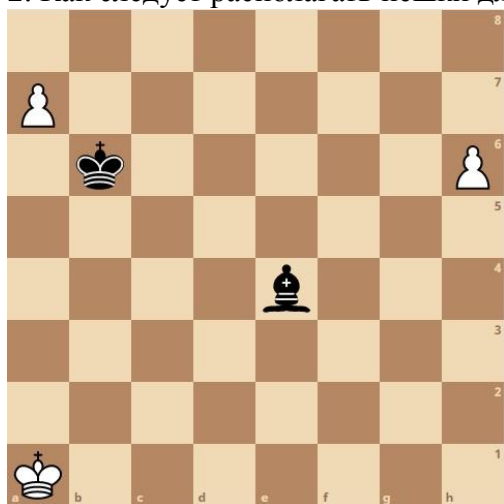
Здравствуйте, дорогие учащиеся! Мы с вами начинаем дистанционные занятия по шахматам.

Тема занятия: борьба пешек против слона.

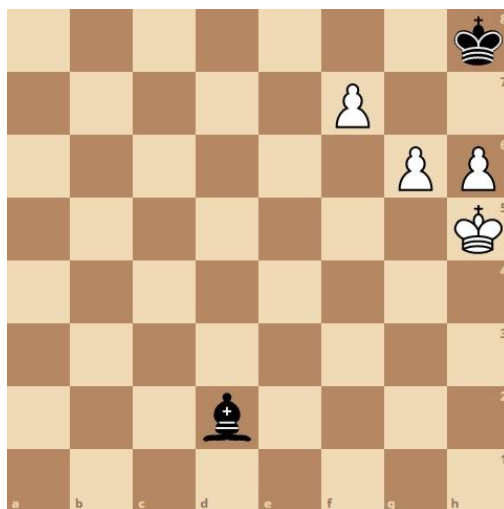
Слон по силе равен трем пешкам, но в окончании его сила часто меняется. Все зависит от конкретной позиции. Приходится учитывать положение как пешек, так и слона.

Работа по шахматной рабочей тетради. Разбор и анализ диаграмм. Контрольные вопросы.

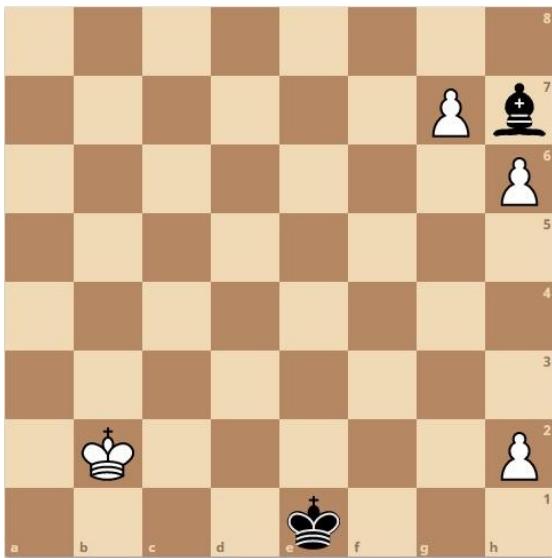
1. Как следует располагать слона для успешной борьбы против пешек?
2. Как следует располагать пешки для успешной борьбы против слона?



Определите, чем закончится при ходе белых борьба?



Могут ли черные спастись при своем ходе?



Могут ли белые при своем ходе провести пешку в ферзи?